

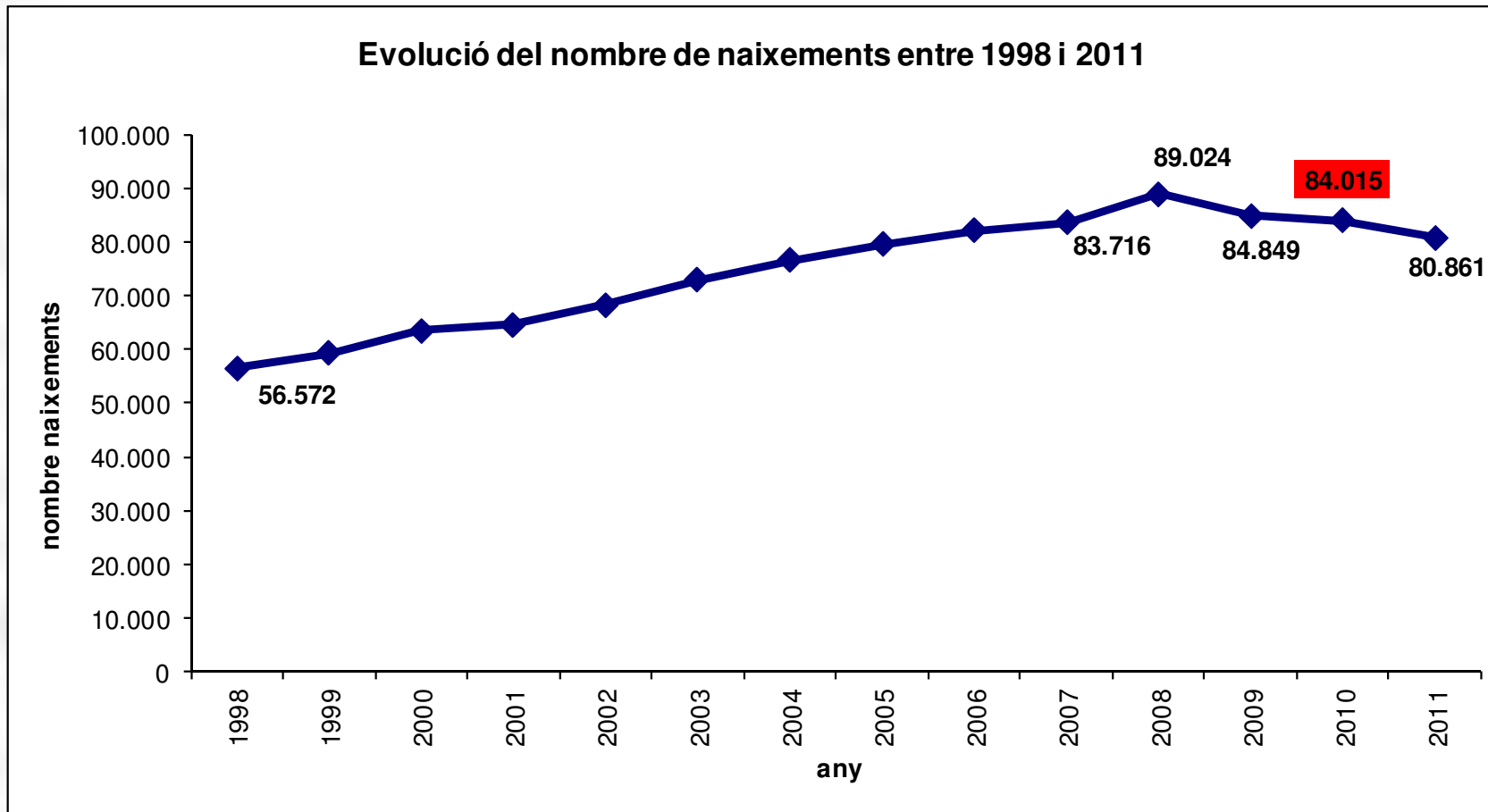


Generalitat de Catalunya
Departament d'Ensenyament

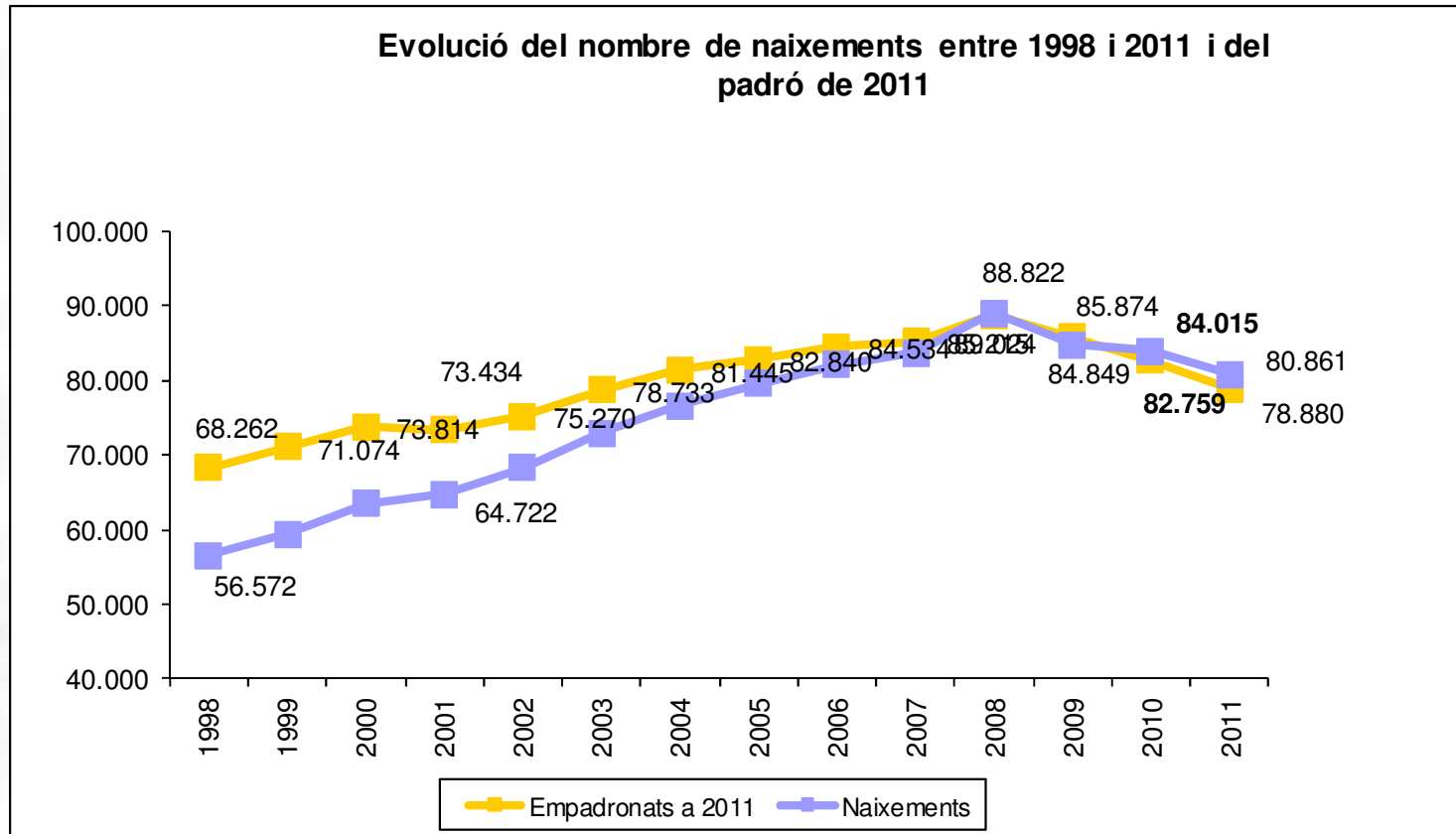
PROCÉS DE PREINSCRIPCIÓ CURS 2013-2014

Barcelona, 5 de març de 2013

EVOLUCIÓ DEMOGRÀFICA (1998-2011)



EVOLUCIÓ DEMOGRÀFICA (1998-2011)



OFERTA D'ACCÉS A P3, 1er PRIMÀRIA I 1er ESO

SERVEI D'EDUCACIÓ DE CATALUNYA

	2011-2012	2012-2013	2013-2014
P3	87.353	85.265	81.875
1er Primària	82.450	82.825	83.825
1er ESO	75.570	77.400	76.830



COMPARATIVA DE PLACES 2012-2013 / 2013-2014

	2012-2013	2013-2014
Infantil (3-6 anys)	256.573	253.573
Primària (6-12 anys)	490.575	498.575
ESO (12-16 anys)	312.880	314.080
TOTAL (3-16 anys)	1.060.028	1.066.228



OFERTA INICIAL DE GRUPS DELS ENSENYAMENTS 3-16. CURS 2012-2013 i 2013-2014. SERVEI D'EDUCACIÓ DE CATALUNYA*

Servei d'Educació de Catalunya	Curs	EINF	P3	EPRI	ESO	1ESO	Totals EINF+EPRI+E SO
	2012-13	10.093	3.283	19.176	10.073	2.570	39.342
	2013-14	9.965	3.210	19.547	10.132	2.558	39.644
	Diferència	-128	-73	+ 371	+ 59	-12	+ 302

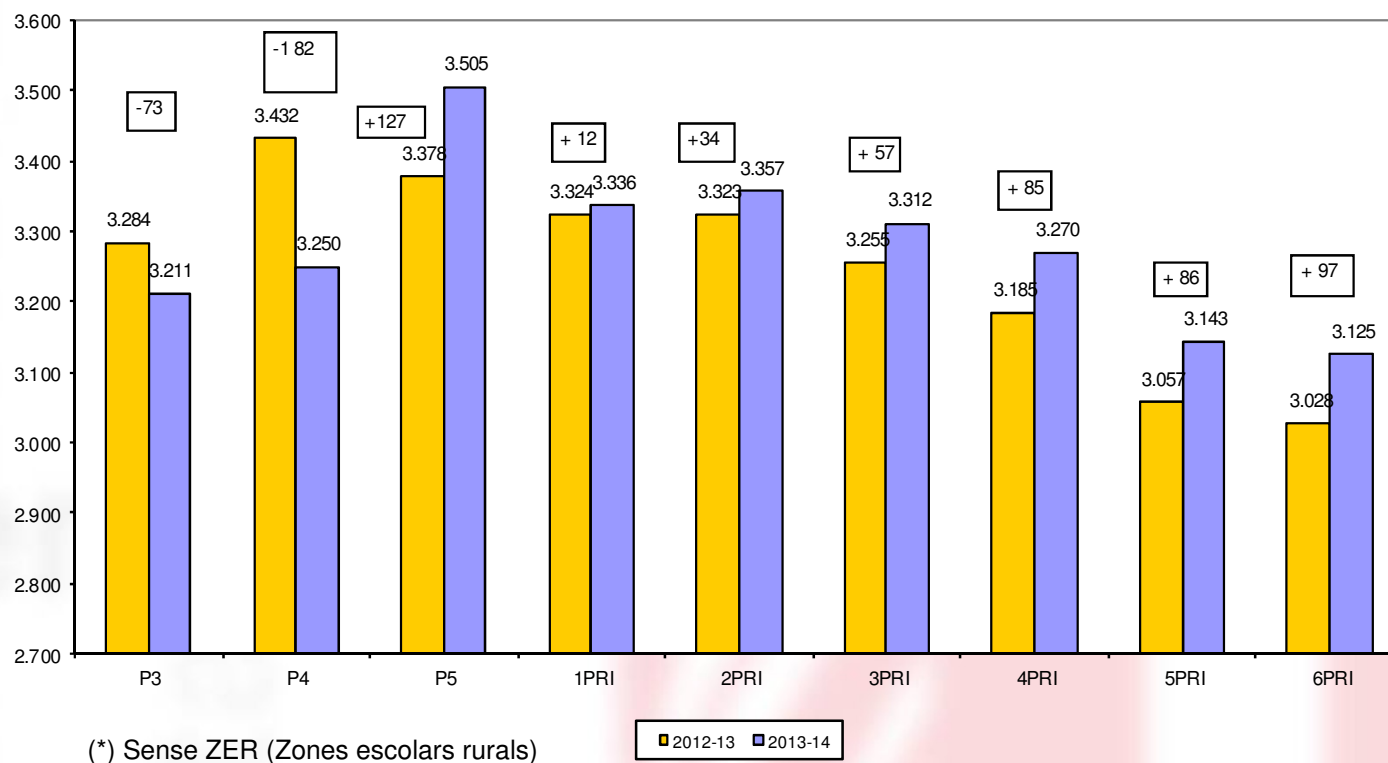
* Sense ZER



OFERTA DE GRUPS A INFANTIL I PRIMÀRIA. SERVEI D'EDUCACIÓ DE CATALUNYA

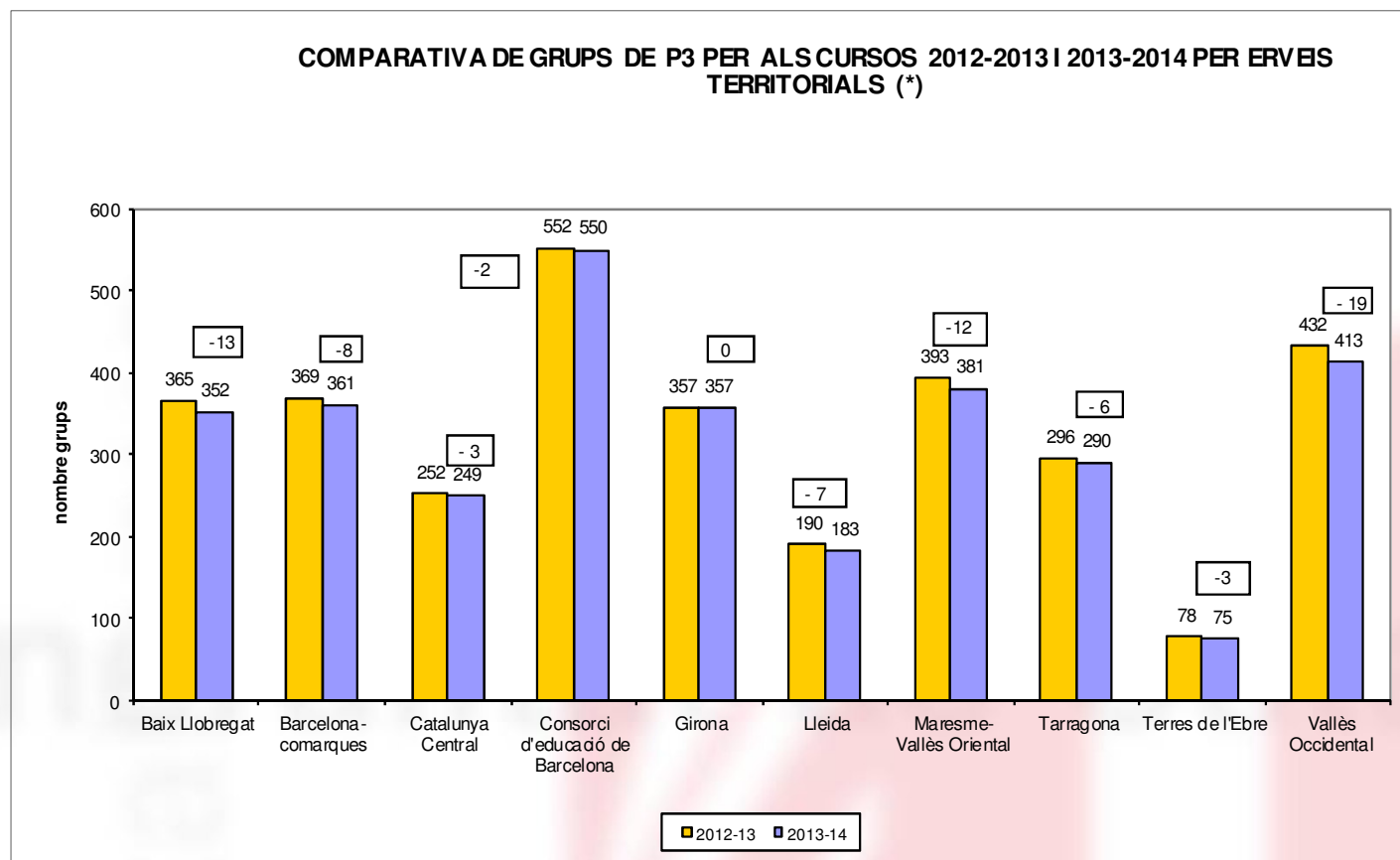
Oferta 2012-2013 el 8 de maig de 2012

OFERTA DE GRUPS PER AL CURS 2012-2013 A INFANTIL I PRIMÀRIA (SENSE ZER)



COMPARATIVA DE GRUPS A P3 PER SERVEIS TERRITORIALS. SERVEI D'EDUCACIÓ DE CATALUNYA

Oferta 2012-2013 el 8 de maig de 2012

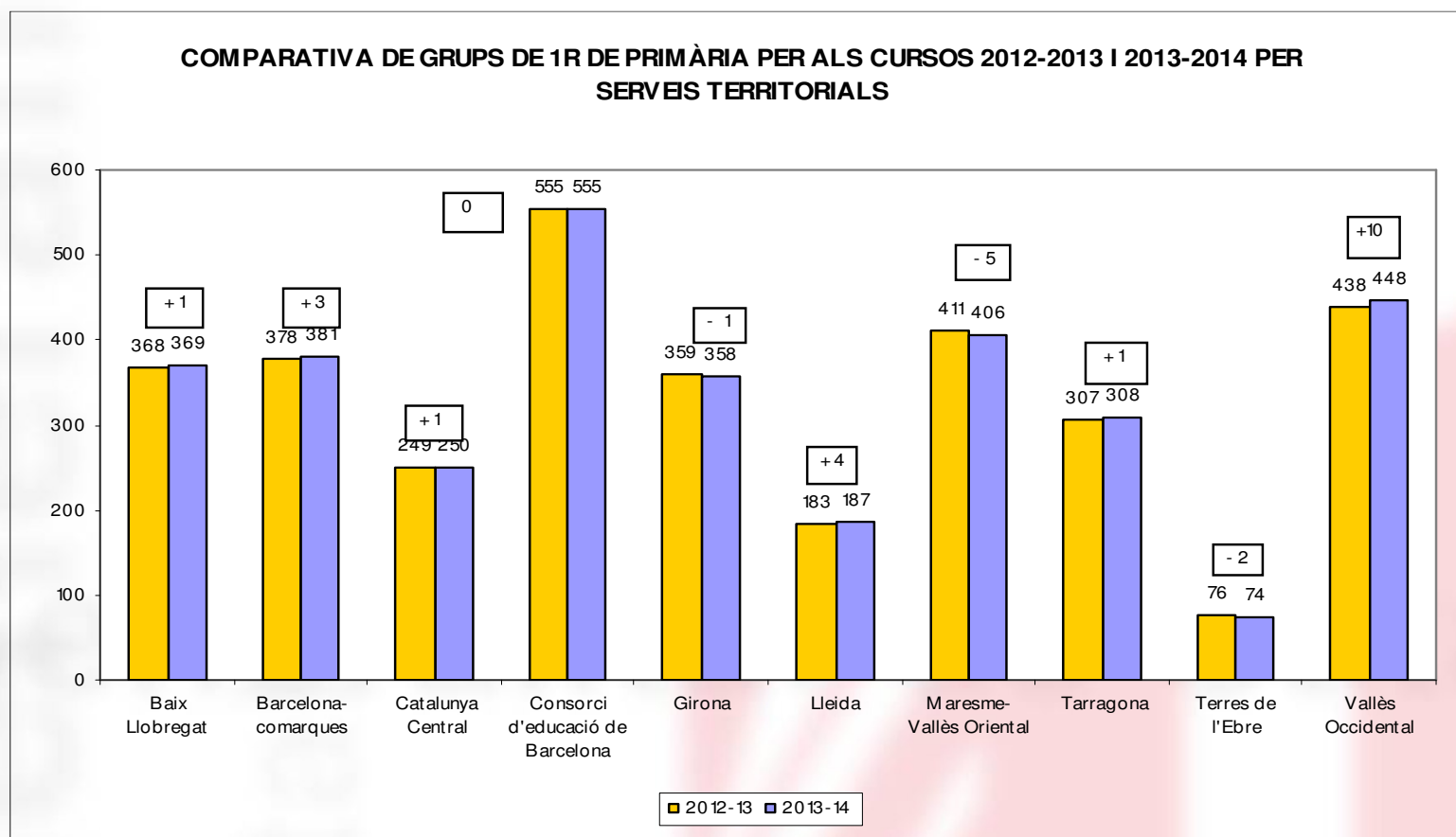


(*) Sense ZER (Zones escolars rurals)



COMPARATIVA DE GRUPS A 1er DE PRIMÀRIA PER SERVEIS TERRITORIALS. SERVEI D'EDUCACIÓ DE CATALUNYA

Oferta 2012-13 el 8 de maig de 2012

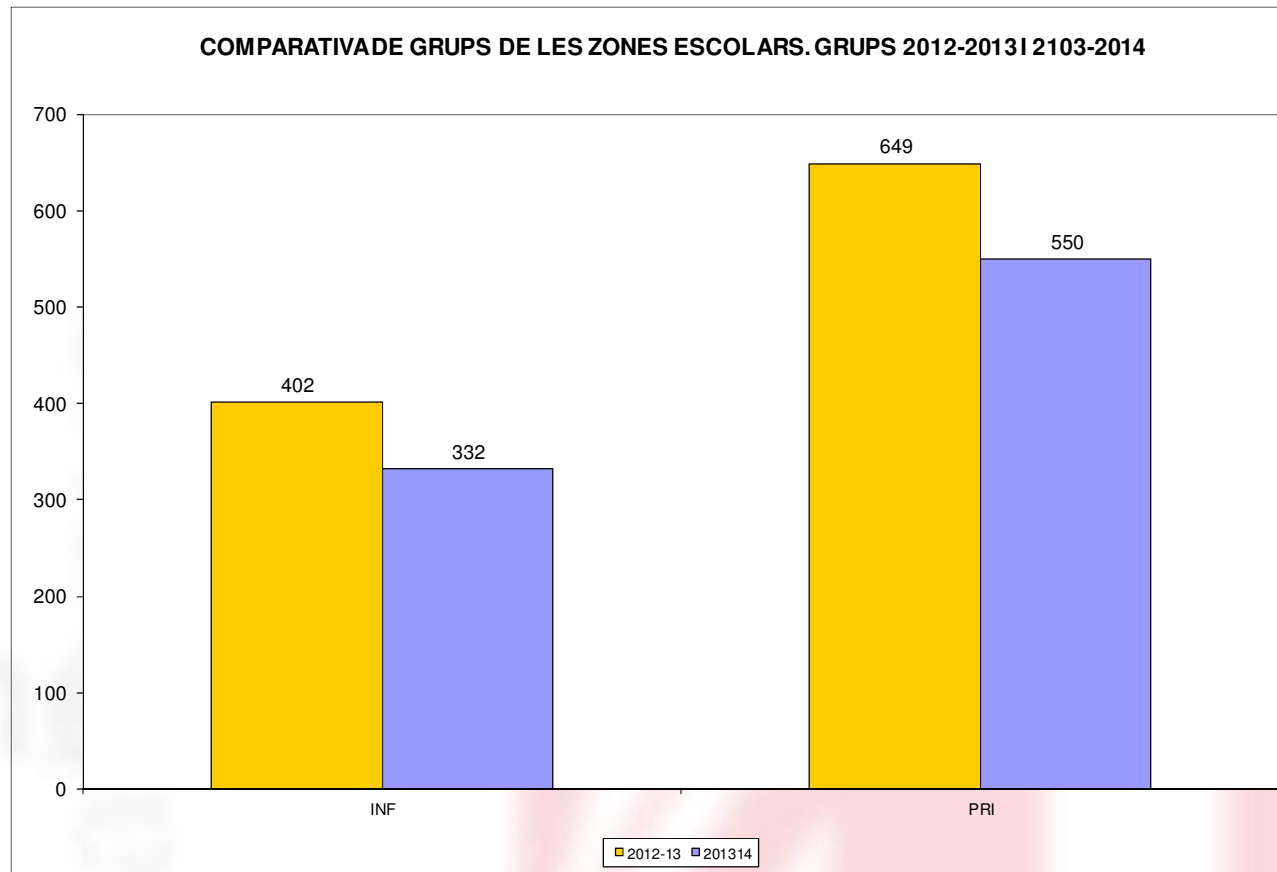


(*) Sense ZER (Zones escolars rurals)

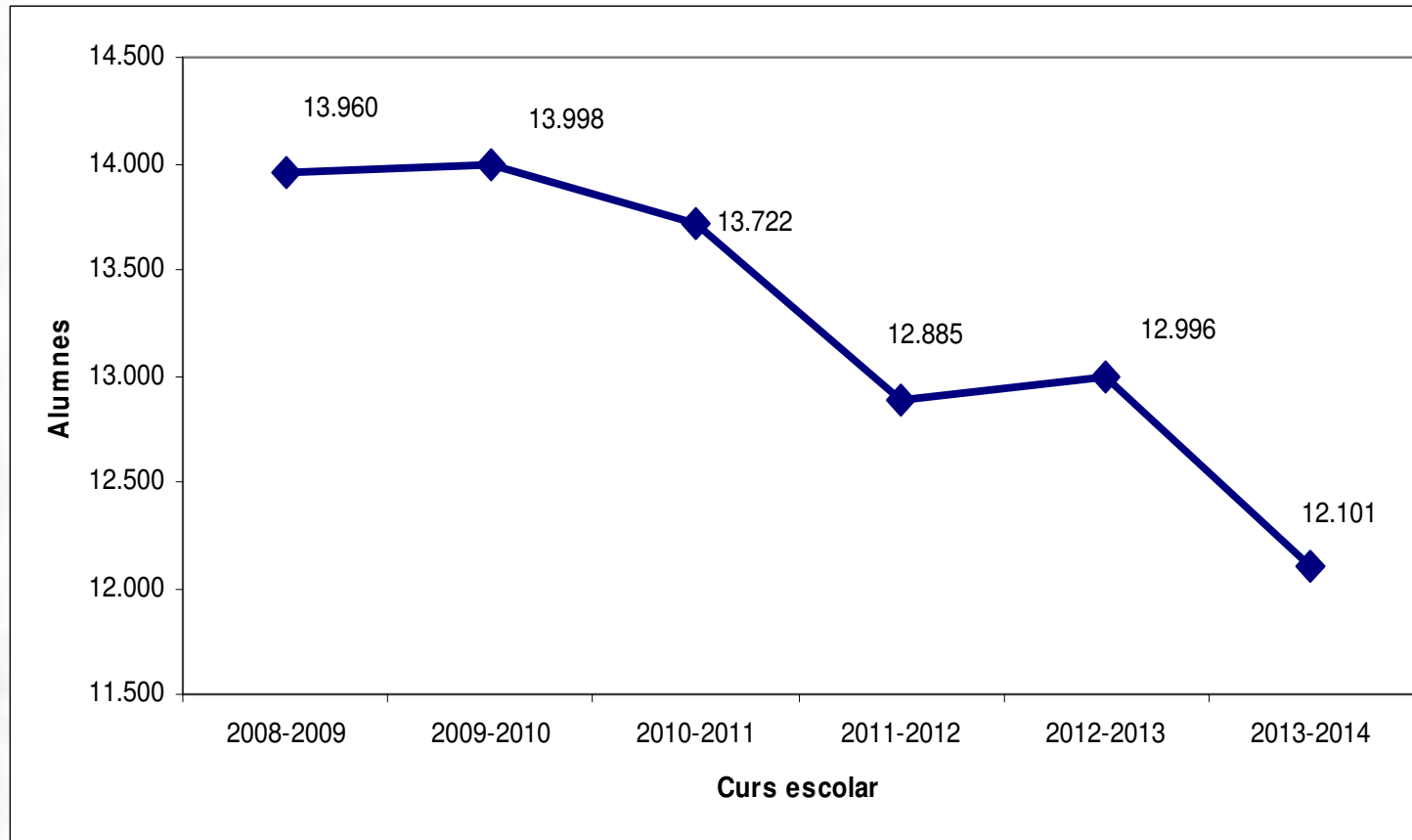


Generalitat de Catalunya
Departament d'Ensenyament

OFERTA DE GRUPS A INFANTIL I PRIMÀRIA A LES ZONES ESCOLARS RURALS



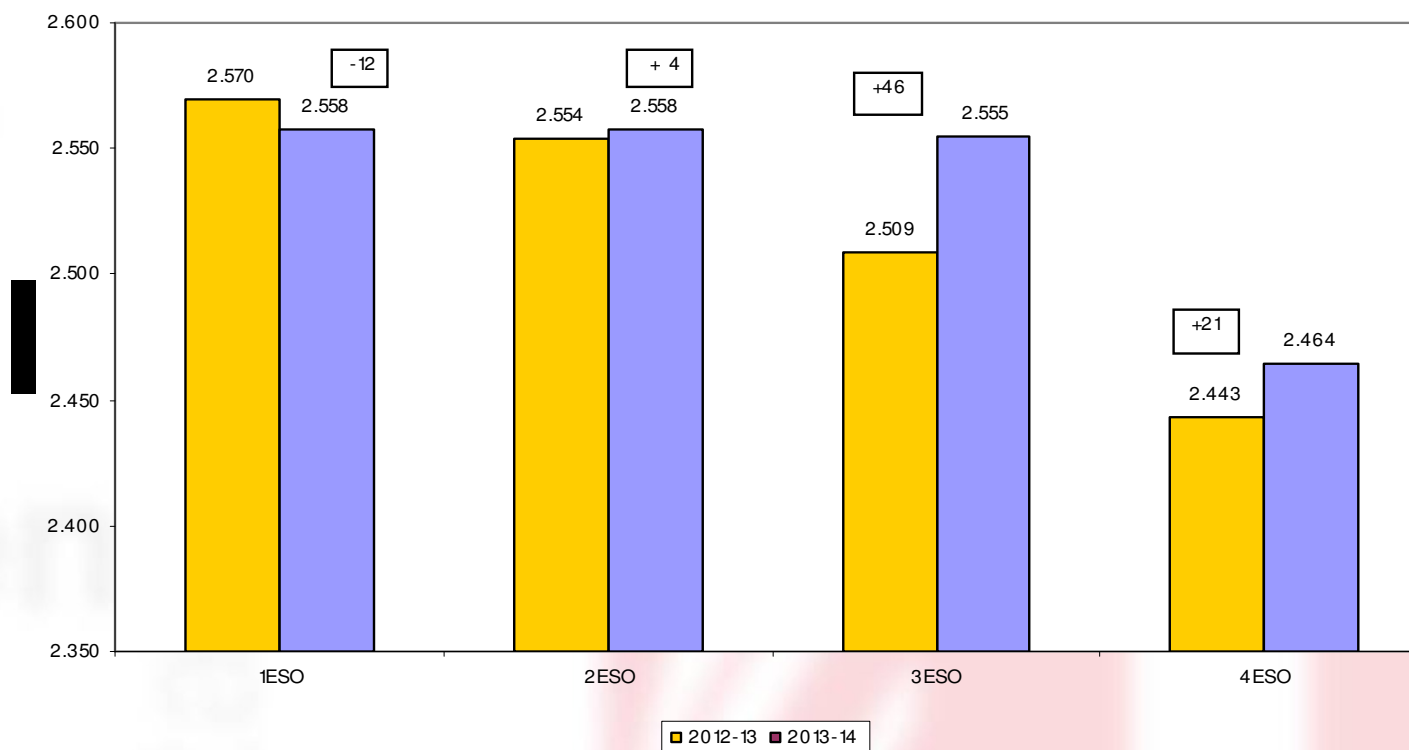
EVOLUCIÓ DE L'ALUMNAT DE LES ZER



OFERTA DE GRUPS A L'ENSENYAMENT SECUNDARI OBLIGATORI. SERVEI D'EDUCACIÓ DE CATALUNYA

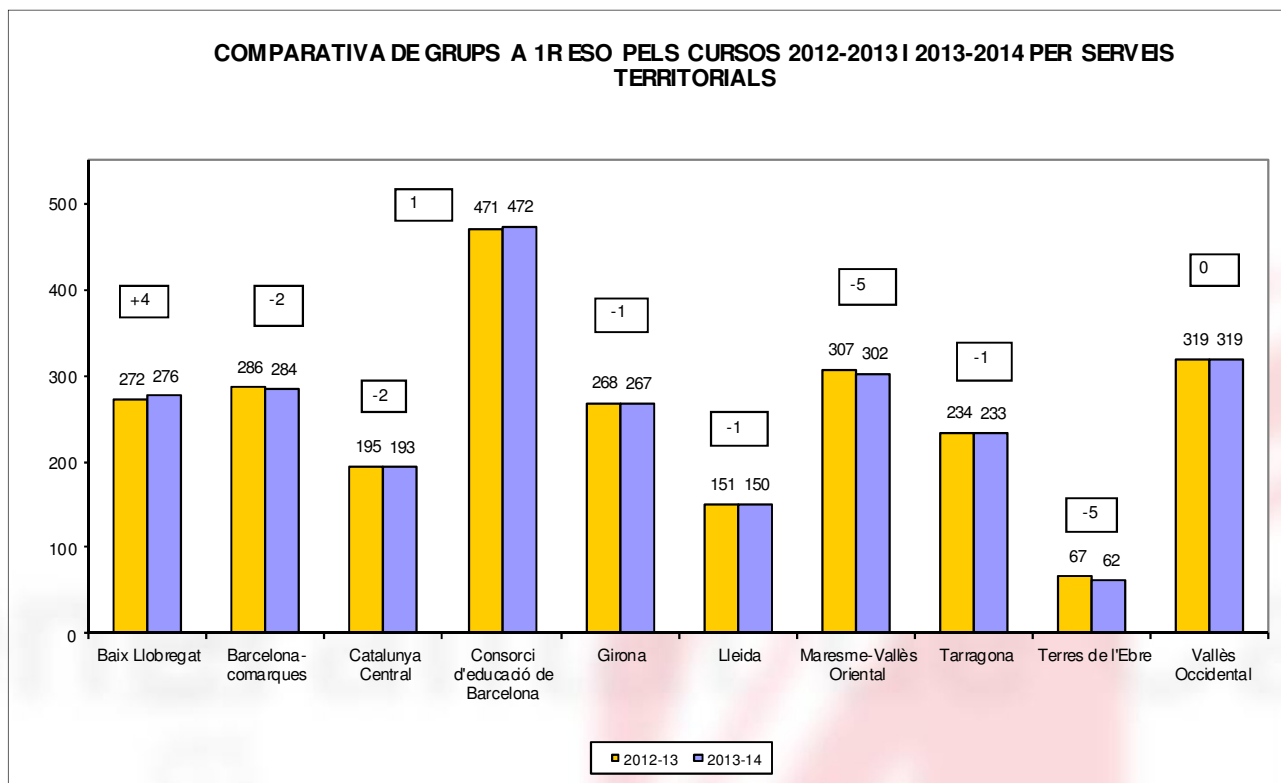
Oferta 2012-13 el 8 de maig de 2012

OFERTA DE GRUPS A ESO PEL CURS 2013-14



COMPARATIVA DE GRUPS A 1er ESO PER SERVEIS TERRITORIALS. SERVEI D'EDUCACIÓ DE CATALUNYA

Oferta 2012-13 el 8 de maig de 2012



MODIFICACIÓ DEL MAPA ESCOLAR

- ❑ Integració d'escoles:
 - L'escola Can Montllor s'integra a l'escola Roser Capdevila, de Terrassa.

- ❑ No obren P3, iniciant un tancament progressiu:
 - L'escola El Castell, de Tona.
 - L'escola Gil Cristià, de La Selva del Camp.
 - L'escola Sant Baldiri, de Lliçà d'Amunt.
 - L'escola Vilamagore de Sant Pere, de Vilamajor.
 - L'escola Xarau, de Cerdanyola del Vallès (es tanca un P3).

- ❑ S'atura el creixement de nous espais:
 - L'escola Poble Nou, de Pineda de Mar.

- ❑ Creació de dues seccions de Secundària:
 - La secció d'Institut, de Canet de Mar (2 grups 1er d'ESO).
 - La secció d'Institut, de Canyelles (1 grup de 1er d'ESO).



CRITERIS EN L'ADMISSIÓ DE L'ALUMNAT

□ CRITERIS GENERALS

- Germans matriculats al centre (o en un centre públic adscrit) o hi treballa el pare, la mare o el tutor legal. **40 punts**
- Proximitat (només una opció):
 - Domicili (àrea de proximitat) **30 punts**
 - Lloc de treball **20 punts**
 - Domicili (al mateix municipi) **10 punts**
- Ajut per Renda Mínima d'Inserció. **10 punts**
- Per discapacitat igual o superior al 33% de l'alumne o d'un familiar de primer grau. **10 punts**

□ CRITERIS COMPLEMENTARIS DE DESEMPAT

- Malaltia crònica. **10 punts**
- Família nombrosa o monoparental. **15 punts**
- Si el pare, la mare, el tutor o el germà és antic alumne. **5 punts**



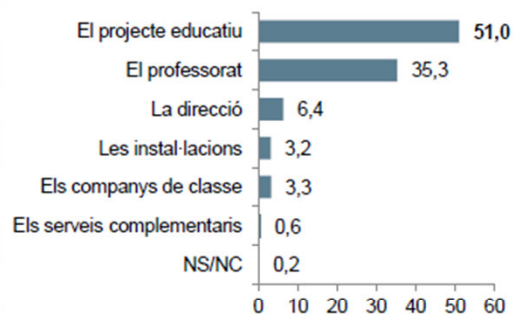
ENQUESTA CEO - Òmnibus. 2a onada 2012

Pregunta 11

Quin dels següents aspectes que li llegiré a continuació considera més important d'un centre educatiu? I el segon? I el tercer? I el quart? I el cinquè?

Base: té fill/s en edat escolar N=311; resposta simple; %

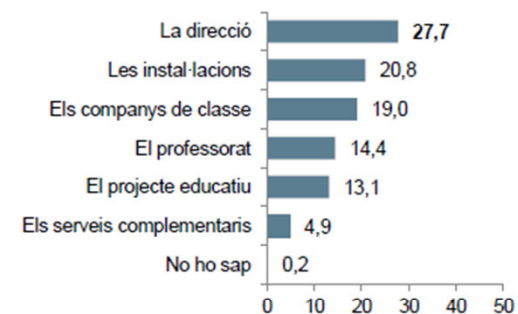
Primer aspecte



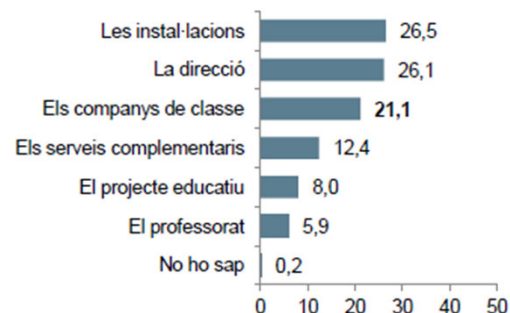
Segon aspecte



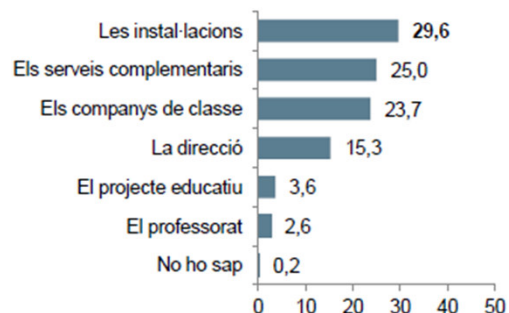
Tercer aspecte



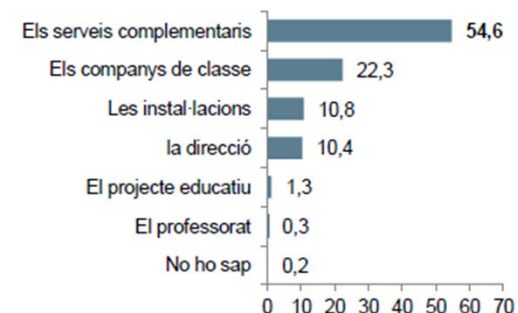
Quart aspecte



Cinquè aspecte



Sisè aspecte



CALENDARI

Estudis	Dates de preinscripció	Dates de matriculació definitiva
Educació infantil de segon cicle, educació primària i ESO	De l'11 al 22 de març de 2013	Del 10 al 14 de juny, excepte 2n, 3r i 4t d'ESO, que serà del 25 al 28 de juny

Estudis	Dates de preinscripció	Dates de matriculació definitiva
Batxillerat, cicles formatius de Grau Mitjà de formació professional i d'arts plàstiques i disseny	Del 13 al 24 de maig	De l'1 al 9 de juliol
Programes de Qualificació Professional Inicial (PQPI) del Departament d'Ensenyament	Del 6 al 17 de maig	Del 2 al 12 de setembre
Cicles formatius de Grau Superior de formació professional i d'arts plàstiques i disseny	Del 27 de maig al 7 de juny	De l'1 al 9 de juliol
Ensenyaments professionals de dansa	De l'11 de març al 5 d'abril	Del 25 de juny al 5 de juliol
Ensenyaments superiors de disseny i conservació i restauració de béns culturals, d'art dramàtic, de música i de dansa	Cal consultar-ho als centres	La data depèn del centre
Ensenyaments professionals de música	De l'11 de març al 5 d'abril	Del 25 de juny al 5 de juliol
Ensenyaments esportius	Del 13 al 24 de maig per al 1r període // 2n període consultar-ho al centre	La data depèn del centre
EOI	Del 2 al 5 de setembre (Internet) 5 de setembre (presencial) en el 1r període // Del 16 al 20 de gener (Internet) 20 de gener (presencial) en el 2n període	A partir del 16 de setembre en el 1r període // Del 28 al 31 de gener 2014 en el 2n període
Formació de persones adultes	Sol·licitud de continuïtat dels alumnes del centre: del 10 al 13 de juny // Preinscripció dels nous alumnes: del 20 al 28 de juny	Del 2 al 6 de setembre
Llar d'infants	Del 6 al 17 de maig o bé segons les dates de l'ajuntament	Del 10 al 14 de juny o bé segons les dates de l'ajuntament





Generalitat de Catalunya
Departament d'Ensenyament

www.gencat.cat